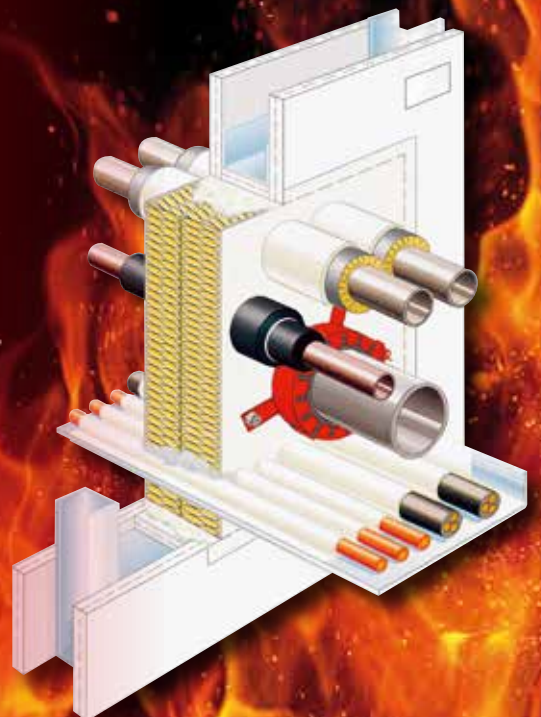


# PROTIPOŽIARNA OCHRANA



## VAŠE VÝHODY:

- **Bezkonkurenčné ceny**
- **Odborné školenie**  
ktorého výstupom je udelenie oprávnenia na realizáciu protipožiarnych upchávok. Vydáva sa na konkrétnu osobu a firmu.
- **Top kvalita**
- **Rýchla a jednoduchá aplikácia**
- **Všetky potrebné doklady a skúšky**
- **Bleskové dodávky**
- **Profesionálna podpora aj na stavbe**
- **Zastúpenie obchodného zástupcu a predajní na celom území Slovenska**



# PROTIPOŽIARNA OCHRANA

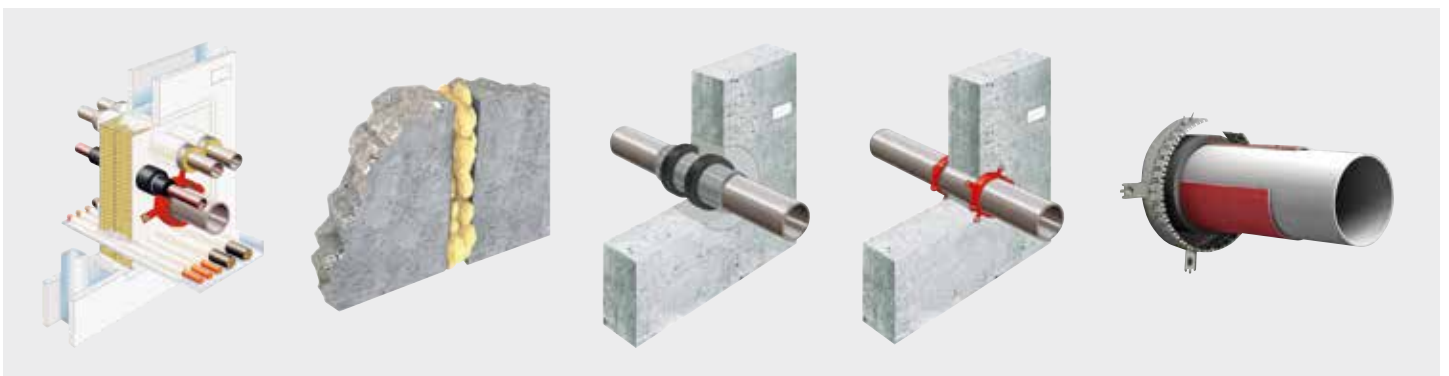


## Požiar na odolnosť nie je reakcia na oheň!

Požiar na odolnosť udáva presný čas v minútach, pokiaľ dôjde k strate účinnosti požiarnej upchávky, čo reakcia na oheň neudáva.



Na Slovenskom trhu je len veľmi málo firiem, ktoré majú svoje produkty otestované na protipožiar na odolnosť. Sme hrdí, že firma Würth je jednou z nich. Máme všetky potrebné skúšky, certifikáty, osvedčenia, ktoré sú nevyhnutné k vašej bezproblémovej kolaudácii.

## Príklady riešení protipožiar ných prestupov:



## PRESTUP

**POZOR!**  
Tento prestup bol ošetrený  
v súlade s vyhláškou 94/2004  
§40 z.z. MV SR systémom  
protipožiarnej ochrany Würth.

Systém Würth:

Číslo prestupu:	Dátum aplikácie:	Požiar na odolnosť v min.:
Zhotoviteľ:		

Würth s.r.o., Pribylinská 2, 832 55 Bratislava 3, tel.: 02/4920 1211    obj.č. NB80 000 099

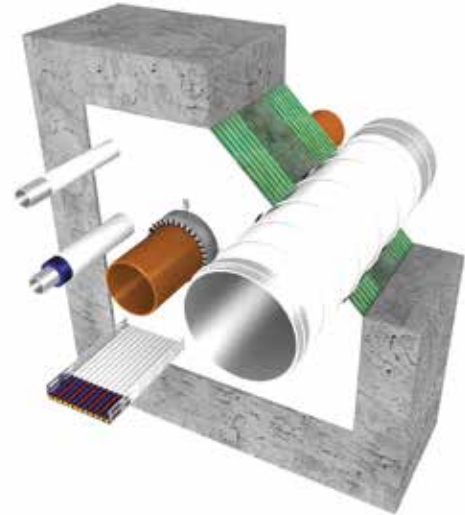
Označovací štítok protipožiarneho prestupu

**Obj.č. NB80 000 099**

# RIEŠENIE VYTESNENIA POŽIARNÝCH PRESTUPOV INŠTALÁCIÍ



Projektové riešenia, optimalizácia a návrh skladby požiarneho prestupu inštalácií, na základe projektovej dokumentácie v úzkej spolupráci s projektantom stavby, investorom, generálnym dodávateľom stavby a ostatnými profesiami.



Realizácie požiarneho prestupu inštalácií prostredníctvom overených zmluvných partnerov formou subdodávky. Možnosť zaškolenia a vydania oprávnenia a takúto realizáciu pre vybrané stavebné spoločnosti. Následná technická podpora pri samotnej realizácii.



## PROTIPOŽIARNY NÁTER FP-F



**Univerzálny použiteľný, napeňujúci náter na disperznom základe.**



### Použitie:

Protipožiarny systém z náteru Würth FP-F a tmelu Würth FP-K je určený na zabudovanie do požiarnych deliacich konštrukcií a plní funkciu tesnení prestupov:

- jednotlivých káblov
- káblových zväzkov
- káblových látok
- kovových rúr
- VZT potrubí
- plastových potrubí a izolovaných kovových potrubí v kombinácii s manžetou / napeňujúcim pásom / tmelom FP-KG
- elektrických káblov v chráničkách v kombinácii s tmelom FP-KG / manžetou / napeňujúcim pásom
- lineárnych škár a stavebných otvorov

### Vlastnosti:

- vytvára penu vplyvom tepla
- veľmi dobre priľnavý k akémukoľvek stavebnému materiálu
- riediteľný vodou
- ľahko aplikovateľný štetcom, valčekom alebo pištoľou
- Požiarne odolnosť podľa STN EN 13 501-2 **EI 60-120** v závislosti od miesta a spôsobu aplikácie. Údaje o vhodnosti použitia výrobku v stavbe, resp. požiarne odolnosť tesnení prestupov sú uvedené v návode na aplikáciu.

Obsah kg	Obj.č.	Bal./ks
12,5	<b>0893 303 013</b>	1

Technické údaje	
Farba	sivo-biela
Hustota	1,4 ± 0,2 kg/dm <sup>3</sup>
Viskozita	10.000 mPa S
Zväčšenie objemu	25x
Počet vrstiev	1
Riedenie	vodou (max. 2%)
Spotreba pri 0,5 mm hrúbke náteru na minerálnu dosku	0,9 kg/m <sup>2</sup>
Spotreba na 1 m <sup>2</sup> mäkkej upchávky (obojsstranne, vrátane presahov na konštrukciu a inštalácie)	2 - 4 kg/m <sup>2</sup>
Teplota spracovania	> +5 °C
Skladovateľnosť	12 mes.

### Príslušenstvo:

**Označovací štítok, obj.č. NB80 000 099**

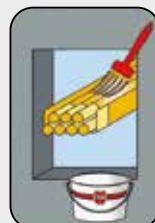
### Pracovný postup



Vyčistiť otvor.



Pred aplikáciou odporúčame náter premiešať.



Aplikovať náter na prestupujúce inštalácie.



Celú plochu upchávky aj s presahom pretrieť náterom.



Označiť prestup.

## PROTIPOŽIARNY TMEL FP-K A FP-KR



**Univerzálny použiteľný, napeňujúci tmel.**



### Použitie:

Protipožiarny systém z náteru Würth FP-F a tmelu Würth FP-K je určený na zabudovanie do požiarnych deliacich konštrukcií a plní funkciu tesnení prestupov:

- jednotlivých káblov
- káblových zväzkov
- káblových látok
- kovových rúr
- VZT potrubí
- plastových potrubí v kombinácii s manžetou / napeňujúci pás
- plastových potrubí a izolovaných kovových potrubí v kombinácii s manžetou / napeňujúcim pásom / tmelom FP-KG
- elektrických káblov v chráničkách v kombinácii s tmelom FP-KG / manžetou / napeňujúcim pásom
- lineárnych škár a stavebných otvorov

### Vlastnosti:

- vplyvom tepla expanduje
- veľmi dobre priľnavý k akémukoľvek stavebnému materiálu
- riediteľný vodou
- ľahko aplikovateľný špachtľou alebo vytlačiacou pištoľou
- Požiarna odolnosť podľa STN EN 13 501-2 **EI 60-120** v závislosti od miesta a spôsobu aplikácie. Údaje o vhodnosti použitia výrobku v stavbe, resp. požiarna odolnosť tesnení prestupov sú uvedené v návode na aplikáciu.

Označenie	Obsah	Obj.č.	Bal./ks
Protipožiarny tmel FP-KR (kartuša)	310 ml	<b>0893 306 010</b>	1
Protipožiarny tmel FP-KR (vrecko)	600 ml	<b>0893 306 011</b>	1
Protipožiarny tmel FP-K (vedro)	12,5 kg	<b>0893 306 013</b>	1

Technické údaje	
Farba	lomená biela
Hustota	1,4 ± 0,2 kg/dm <sup>3</sup>
Viskozita	70.000 mPa S
Zväčšenie objemu	10x
Spotreba na 1 m <sup>2</sup> mäkkej upchávky (obojsstranne, vrátane presahov na konštrukciu a inštalácie)	0,9 kg/m <sup>2</sup>
Spotreba na 1 m <sup>2</sup> mäkkej upchávky (obojsstranne, vrátane presahov na konštrukciu a inštalácie)	4 - 6 kg/m <sup>2</sup>
Teplota spracovania	> +5 °C
Skladovateľnosť	12 mes.

### Príslušenstvo:

**Označovací štítok, obj.č. NB80 000 099**

**Vytlačacia pištoľ pre 310 ml kartuše, obj.č. 0891 000 001**

**Vytlačacia pištoľ pre 600 ml vrecká aj 310 ml kartuše, obj.č. 0891 400 610**

### Pracovný postup



Vyčistiť otvor.



Pred aplikáciou odporúčame náter premiešať.



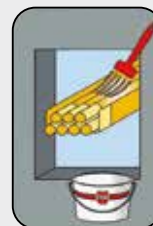
Otvor vyplniť minerálnou vlnou/doskou.



Všetky styky pretmelíť.



Všetky škáry pretmelíť.



Aplikovať náter na prestupujúce inštalácie.



Označiť prestup.

## PROTIPOŽIARNA DOSKA FP-BOARD

### Protipožiarna impregnovaná doska FP BOARD.



Tepelnoizolačná lisovaná doska na báze kamennej vlny ošetrená z jednej / oboch strán protipožiarnym náterom FP-F.

**Použitie:** Je určená na zabudovanie do požiarne deliacich konštrukcií pre tesnenie prestupov prevádzkových inštalácií, na tesnenie lineárnych stykov a stavebných otvorov s požiarnou odolnosťou **EI60** až **EI120**.



Označenie	Rozmery cm	Obj.č.	Bal./ks
FP-Board jednostranne ošetrená	100 x 60 x 6	<b>5997 507 174</b>	1
FP-Board obojstranne ošetrená	100 x 60 x 6	<b>5997 533 012</b>	1

Technické údaje	
Farba tepelnoizolačnej dosky	žltá
Farba náteru	sivo-biela
Spotreba náteru FP-F	0,9 kg/m <sup>3</sup>
Objemová hmotnosť	min. 125 kg/m <sup>3</sup>
Skladovateľnosť	v suchom prostredí

#### Príslušenstvo:

**Označovací štítok, obj.č. NB80 000 099**  
**Orezávací nôž, obj.č. 0715 66 276**  
**Meracie pásmo 3 m, obj.č. 0714 64 566**

#### Pracovný postup



Vyčistiť otvor.



Pred aplikáciou odporúčame náter premiešať.



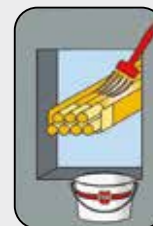
Otvor vyplniť minerálnou vlnou/doskou.



Všetky styky pretmelíť.



Všetky škáry pretmelíť.



Aplikovať náter na prestupujúce inštalácie.



Označiť prestup.

## PROTIPOŽIARNA PU PENA FP 1-K



**Protipožiarnie tesnenie inštalačných otvorov s prestupujúcimi káblami a kovových rúr, tesnenie lineárnych stykov požiarnych deliacich konštrukcií, na osadenie zárubní požiarnych uzáverov.**



### Vlastnosti:

- Jednozložková pištoľová protipožiarna polyuretánová montážna pena tuhnuca vplyvom vlhkosti.
- Je vynikajúco príľnavá na rôzne materiály, ako sú napr. betón, tehla, kameň, drevo, omietka a umelé hmoty.
- Objem vypenenej peny 30 litrov.
- Nepodlieha hnilobe, je odolná voči vode a teplu a väčšine chemických látok.
- Penu treba chrániť pred UV-žiarením.
- Dodáva sa aj s aplikačnou trubičkou.

### Požiarna odolnosť:

Podľa STN EN 13 501-2, požiarna odolnosť 120 min. (v závislosti od spôsobu a účelu použitia).

Označenie	Obsah ml	Obj.č.	Bal./ks
PU pena FP 1-K	750	<b>0893 303 110</b>	1

Technické údaje	
Chemický základ	polyuretán
Hustota	1,12 g/cm <sup>3</sup>
Väzbový čas	cca. 10 min.
Oreznateľnosť *	po 60 min.
Teplota spracovania	> +5°C
Materiály podporných konštrukcií	betón, pórobetón, sadrokartón, tehly
Použitelnosť (min. hrúbka konštrukcie): - tesnenie inštalácií - stvebné škáry	stena 150 mm, strop 150 mm stena 150 mm, strop 150 mm
Požiarna odolnosť: - tesnenie inštalácií - stavebné škáry (max. šírky 50 mm)	stena aj strop EI 120 stena aj strop EI 120
Skladovateľnosť	do dátumu vyznačeného na obale

\* Ovplyvňuje teplota a vlhkosť vzduchu.

### Príslušenstvo:

**Aplikačná pištoľ PTFE Pro, obj.č. NB80 000 138**  
**Čistič PU peny, obj.č. 0892 160 3**  
**Označovací štítok, obj.č. NB80 000 099**

### Pracovný postup



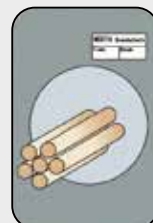
Vyčistiť otvor.



Stavebný otvor navlhčiť.



Otvor vyplniť penou.



Prečnievajúcu vytvrdnutú penu orezať a prestup označiť.

## PROTIPOŽIARNA PENA KOMBI

37



**Intumescentná.**

**2-komponentná protipožiarna pena na báze PU s vynikajúcimi protipožiarnymi vlastnosťami.**

### Výhody:

- Rýchla a jednoduchá montáž.
- Bez pretierania presahov na káble, alebo konštrukciu.
- Veľké medzery možno vyplniť aj prefa-brikovanými blokmi (znižuje pracovnosť a náklady).

### Povolené umiestnenie pre systémovú oblasť

Podporná konštrukcia	Min. hrúbka konštrukcie	Klasifikácia	Prestup - káble a potrubia			Prestup - káble		
			Požiarna odolnosť*	Minimálna hrúbka*	Maximálne rozmery	Požiarna odolnosť*	Minimálna hrúbka*	Maximálne rozmery
Pevné steny: betón, železobetón, murivo	100 mm	EN 13501-2	EI 60	144 mm	Š x V 450 x 500 (mm)	EI 60	100 mm/ 144 mm	270 x 270 [mm] Ø 300 mm
			EI 90	200 mm		EI 90	144 mm/ 200 mm	
			EI 120	200 mm/ 250 mm		EI 120	200 mm/ 250 mm	
Ľahká priečka: drevená alebo oceľová obojstranná podporná konštrukcia	100 mm	EN 13501-2	EI 60	144 mm	Š x V 450 x 500 (mm)	EI 60	100 mm/ 144 mm	270 x 270 [mm] Ø 300 mm
			EI 90	200 mm		EI 90	144 mm/ 200 mm	
			EI 120	200 mm/ 250 mm		EI 120	200 mm/ 250 mm	
Strop: betón a železobetón	150 mm	EN 13501-2	EI 60	144 mm	Š x V 450 x 500 (mm)	EI 60	100 mm/ 144 mm	270 x 270 [mm] Ø 300 mm
			EI 90	200 mm		EI 90	144 mm/ 200 mm	
			EI 120	200 mm/ 250 mm		EI 120	200 mm/ 250 mm	

\* Požadovanú hrúbku izolácie v závislosti na triede požiarnej odolnosti možno nájsť v návode na použitie.

### Objednávacie údaje

Označenie	Forma balenia / obsah	Obj.č.	Bal./ks
<b>Protipožiarna pena kombi</b>	kartuša 380 ml, vrátane 2x zmiešavací hrot, 1x predĺženie	<b>0893 303 200</b>	1/6
<b>Aplikačná pištoľ 5:1</b>	-	<b>0893 303 201</b>	1
<b>Zmiešavací hrot</b>	4x zmiešavací hrot, 2x predĺženie	<b>0893 303 152</b>	1
<b>Protipožiarny blok</b>	dĺžka: 200 mm, šírka: 144 mm, výška: 60 mm	<b>0893 303 208</b>	1/4

### Pracovný postup



Vyčistiť otvor.



Aplikujte kontinuálne penu.



Odrezať vyčnievajúcu penu.



Označiť prestup.



## NAPEŇUJÚCI PÁS FP-PST



### Napeňujúci pás na vytvorenie manžiet.



#### Vlastnosti:

- Utesnenie prestupu plastových rúr, hliníko-kovových rúr s izoláciou a káblových zväzkov.
- Vďaka vynikajúcej schopnosti speňovania sa vplyvom tepla úplne uzavrie v prípade požiaru všetky druhy umelohmotných rúr.
- Napeňujúci pás Würth FP-PST je odolný voči vode, atmosférickým vplyvom (svetlo, teplo, mráz, UV-žiarenie), neobsahuje organické roztoky, silne odolný voči chemickým látkam.

#### Požiarne odolnosť:

Podľa STN EN 13 501-2 **EI 60-240** v závislosti od miesta a spôsobu aplikácie. Údaje o vhodnosti použitia výrobku v stavbe, resp. požiarne odolnosť tesnení prestupov sú uvedené v návode na aplikáciu.

Dĺžka m	Šírka pásu mm	Obj.č.	Bal./ks
30	60	<b>0893 304 305</b>	1

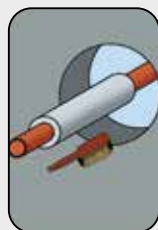
Skladba manžety z napeň. pásu FP-PST pre horľavé potrubie								
Max. Ø potrubia /mm	50	75	90	110	125	160	200	250
Predpísaný počet vrstiev napeňujúceho pásu Würth FP-PST	2	2	3	4	4	6	8	8
Celková min. dĺžka napeňujúceho pásu Würth FP-PST /cm	40	55	97	155	175	335	565	686

Technické údaje	
Materiál	protipožiarne laminát
Hustota laminátu	1,1 g/cm <sup>3</sup> ± 5%
Zväčšenie objemu	min. 30x
Teplota pre expanziu	170 °C
Tlak pri expanzii	0,4 N/mm <sup>2</sup>
Odolnosť voči	voda, atmosférické vplyvy (UV, teplo, mráz...), chemické látky
Použitelnosť	stena min. hrúbky 125 mm strop min. hrúbky 150 mm
Maximálny priemer potrubia	Ø 250 mm

Skladba manžety z napeň. pásu FP-PST pre horľavé potrubie												
Ø potrubia /mm	50		80		110		140		170		200	
Predpísaný počet vrstiev pásu FP-PST	1*	2**	1*	2**	1*	2**	1*	2**	1*	2**	1*	2**
Celková min. dĺžka pásu FP-PST /cm	15,8	33,1	25,2	51,9	35	71,2	44	89,6	53,4	108,4	62,8	127,2

\* 1 obtočenie pre hrúbku izolácie do 15 mm, \*\* 2 obtočenia pre hrúbku izolácie od 16 do 30 mm.

#### Pracovný postup 1.



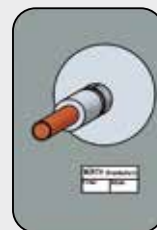
Vyčistiť otvor.



Aplikácia predpísaného počtu vrstiev.



Vyplnenie otvoru vhodným spôsobom.



Označiť prestup.

Napeňujúci pás FP-PST zabudujeme do úrovne požiarnej deliacej konštrukcie.

#### Pracovný postup 2.



Vyčistiť otvor.



Aplikácia predpísaného počtu vrstiev.



Vyplnenie otvoru vhodným spôsobom.



Označiť prestup.

**Príslušenstvo:**  
Hliníková fixačná páska, obj.č. **0874 100 33...**

## MANŽETA FP-PS



**Pre utesnenie prestupu plastových rúr alebo kovových rúr s izoláciou.**



### Vlastnosti:

- Vynikajúca schopnosť speňovania sa vplyvom tepla.
- Úplne uzavretie prípade požiaru všetky druhy umelohmotných rúr, hliníkovo plastových rúr a káblových zväzkov.
- Tesnenie kovových rúr s horľavou izoláciou.
- Manžeta Würth FP-PS je odolná voči vode, atmosférickým vplyvom (svetlo, teplo, mráz, UV-žiarenie).
- Neobsahuje organické roztoky, silne odolná voči chemickým látkam

### Požiarne odolnosť:

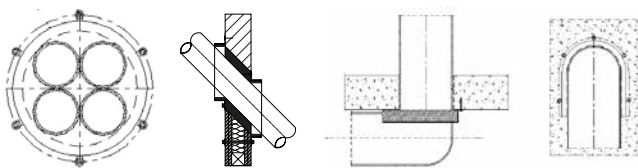
Požiarne odolnosť podľa STN EN 13 501-2 **EI 60-180** v závislosti od miesta a spôsobu aplikácie.

Šírka m	Priemer mm	Obj.č.	Bal./ks
30	50	<b>0893 304 052</b>	1
30	63	<b>0893 304 065</b>	1
30	75	<b>0893 304 077</b>	1
30	90	<b>0893 304 092</b>	1
30	110	<b>0893 304 112</b>	1
30	125	<b>0893 304 127</b>	1
30	160	<b>0893 304 163</b>	1
60	200	<b>0893 304 204</b>	1
60	225	<b>0893 304 228</b>	1
60	250	<b>0893 304 254</b>	1

Technické údaje	
Materiál	kovové puzdro viacnásobne naplnené laminátom
Hustota laminátu	1,1 g/cm <sup>3</sup> ± 5%
Zväčšenie objemu	min. 30x
Teplota pre expanziu	170°C
Tlak pri expanzii	0,4 N/mm <sup>2</sup>
Odolnosť voči	voda, atmosférické vplyvy (UV, teplo, mráz...), chemické látky
Použitelnosť	stena aj strop
Maximálny rozmer	Ø 430

**Možnosť dodania rozmerov až do priemeru Ø 430:**

informujte sa u svojho obchodného zástupcu.



### Príslušenstvo:

**Závitová tyč M6, obj.č. 0958 6**  
**Rýchloupev. kotva W-ZS, obj.č. 0905 365 005**  
**Skrutkovacia kotva W-BS, obj.č. 5929 506 028**  
**Označovací štítok, obj.č. NB80 000 099**

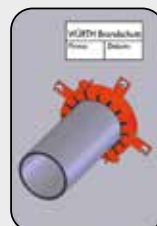
### Pracovný postup



Otvor medzi plastovým potrubím a stenou vyplníť a manžetu nasadiť okolo potrubia.



Manžetu uzavrieť k požiarnej deliacej konštrukcii a ukotviť, príp. zabudovať do nej.



Označiť prestup.

## FLEXIBILNÁ PROTIPOŽIARNA MANŽETA

25



- Pre rovné a šikmé priechody.
- Rozteč golier 0 mm je možný.
- Vhodné pre dobudovanie.
- Puzdrá môžu byť v blízkosti goliera.

- Možné viacnásobné obsadenie v prípade plastových rúr.
- Nízka konštrukčná výška.
- Možné sú aj rohové riešenia.

### Minimálny počet montážnych háčikov

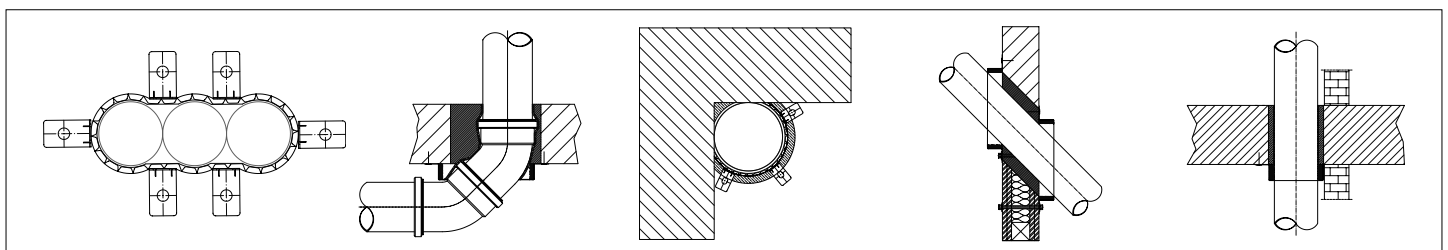
#### Plná stena, ľahká stena, plný strop

	Priamy prechod	Uhlový prechod
DN ≤ 50 mm	2	3
DN ≤ 110 mm	3	4
DN ≤ 160 mm	4	6

Podklad	Plná stena ≥ 100 mm				Ľahká stena ≥ 94 mm				Plný strop ≥ 150 mm											
Vhodná izolácia potrubia	PE nohavice protihlukové s hrúbkou izolácie priemer 4 mm Syntetický kaučuk - izolácia plastových potrubí, ocele, ušľachtilej ocele a medených rúr do max. 100 mm hrúbky tepelnej izolácie																			
Vhodný materiál potrubia	PVC, PE, PP, Minerálne vystužené plastové rúrky, ako Poloplast - Polokal NG, Wavin - SI Tech, Geberit - Silent PP, Rehau - RAUPIANO Plus, Valsir - Triplus, Mainpex - Mainpower, Vrstvené rúrky ako Fusiotherm STABI, Uponor Unipipe, ALPEX F 50 / L Alpex, Medi, ocele a nerezovej ocelové rúrky																			
DN (mm)	32	32	40	40	50	50	63	63	75	75	90	90	110	110	125	125	140	140	160	160
Hrúbka TI (mm)	-	4	-	4	-	4	-	4	-	4	-	4	-	4	-	4	-	4	-	4
Počet vrstiev napeňujúceho pásu	2	2	2	2	2	2	3	3	3	3	4	4	4	4	5	5	6	6	6	6
Dĺžka pásu v mm	250	320	320	360	375	440	685	780	800	895	1290	1400	1545	1660	2190	2425	2860	3050	3365	3530
Počet „oddielov“ manžety	12	14	14	15	16	17	18	20	21	23	25	27	29	31	32	34	36	38	40	42
Počet mont. háčikov	2	2	2	2	2	2	3	3	3	3	3	3	3	3	4	4	4	4	4	4

Tieto hodnoty môžu byť upravené podľa materiálu potrubia alebo miestnych podmienok. Zároveň ETA musí byť dodržaná.

Objednávkové dáta				
Označenie	Dĺžka	Šírka	Obj.č.	Bal./ks
<b>Flexibilná protipožiarna manžeta - sada</b> • 10 m napeňujúci pás; • 3 m kovovej manžety; • 18 montážnych háčikov	10 m 3 m 43 mm	40 mm 42 mm 35 mm	<b>0893 304 700</b>	1
<b>Náhradná kovová manžeta</b>	3 m	42 mm	<b>0893 304 711</b>	1
<b>Náhradné montážne háčiky</b>	43 mm	35 mm	<b>0893 304 712</b>	18



### Pracovný postup



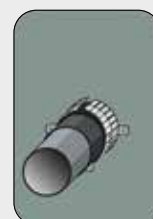
Vyplníť medzery reprofilačnou maltou



Aplikácia predpísaného počtu vrstiev



Oddelíte potrebnú dĺžku kovovej manžety a pripevníte montážne oká



Kovovú manžetu nasadíte na napeňujúci pás čo najtesnejšie a upevníte vhodným kotvením



Označte prestup

## PROTIPOŽIARNY TMEL FP-KG



**Univerzálne použiteľný protipožiarly tmel s obsahom grafitu.**



### Použitie:

Protipožiarne utesnenie prestupov jednotlivých káblov, káblov v umelohmotných chráničkách a plastových rúr do 50 mm a káblových zväzkov v požiarlych deliacich konštrukciách. Upchávka môže byť inštalovaná do nasledujúcich typov podporných konštrukcií:

- sadrokartónová stena celkovej minimálnej hrúbky 125 mm
- stena z betónu/ pórobetónu hrúbky minimálne 125 mm

### Vlastnosti:

- Veľmi dobre príľnavý k akémukoľvek stavebnému materiálu.
- V prípade požiaru expanduje pod tlakom až 15 násobne.
- Ľahko aplikovateľný.
- Požiarly odolnosť podľa STN EN 13 501-2 **EI 60-120**.

Údaje o vhodnosti použitia výrobku v stavbe, resp. požiarly odolnosť tesnení prestupov sú uvedené v návode na aplikáciu.

Obsah kg	Obj.č.	Bal./ks
12,5	0893 306 009	1

Technické údaje	
Farba	sivá
Hustota	1,35 kg/dm <sup>3</sup> ± 5%
Zväčšenie objemu	15x
Teplota spracovania	> +5 °C
Hrúbka vrstvy tmelu	šírka výplne 2 cm okolo rúry, hĺbka výplne 2,5 cm
Požiarly odolnosť	EI 120
Skladovateľnosť	12 mes.

### Príslušenstvo:

**Označovací štítok, obj.č. NB80 000 099**

**Maliarska špachtľa, obj.č. 0695 940 90...**

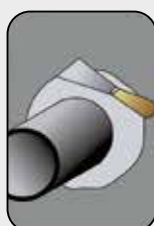
### Pracovný postup



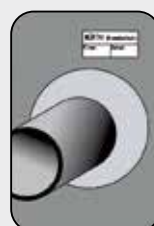
Vyčistiť otvor.



Otvor vyplniť minerálnou vlnou.



Aplikovať tmel.



Označiť prestup.

## PROTIPOŽIARNA STIERKA FP-ELASTIC



### Protipožiarna stierka na akrylovej báze.



**Použitie:** mäkká upchávka FP-Elastic je určená na ošetrovanie škár a dilatačných škár pri prestupoch cez požiarnu deliacu konštrukciu, tiež ako tesniaci systém na prestupy elektrických káblov v kombinácii s tmelom FP-KG.

**Vlastnosti:** flexibilná, vysoko rozťažná, dobre spracovateľná, znižuje riziko šírenia dymu a ohňa, mechanické vlastnosti umožňujú dilatačný pohyb ošetrenej škáry bez porušenia.

Požiarna odolnosť podľa STN-EN 1366-4 škáry, 1366-2 **EI 90-120.**

Údaje o vhodnosti použitia výrobku v stavbe, resp. požiarna odolnosť tesnenia prestupov je uvedená v montážnom návode.

Označenie	Obsah	Obj.č.	Bal./ks
FP-Elastic kartuša	310 ml	<b>5997 506 250</b>	1
FP-Elastic vedro	12,5 kg	<b>5997 506 189</b>	1

Technické údaje	
Farba	sivá
Hustota	1,25 g/cm <sup>3</sup>
Viskozita	tixotropná
Doba zaschnutia	po 5 h film, suché po 24 h
Riedenie	neodporúča sa
Spotreba na 100 x 1000 mm škáry (obojustranne, vrátane presahov na konštrukciách a inštaláciách)	cca 0,25 až 0,4 kg
Teplota spracovania	> +5°C
Skladovateľnosť	12 mesiacov

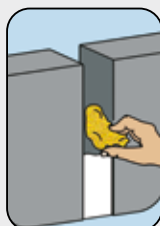
### Príslušenstvo:

**Označovací štítok, obj.č. NB80 000 099**  
**Vytlačacia pištoľ pre 310 ml kartuše,**  
**obj.č. 0891 000 001**

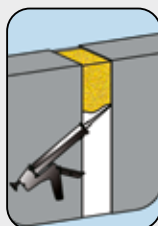
### Pracovný postup



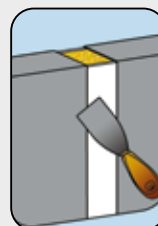
Vyčistiť otvor.



Otvor vyplniť minerálnou vatou / doskou.



Aplikovať stierku s presahom 10 mm na okolnú konštrukciu.



Vyhľadiť povrch.

## PROTIPOŽIARNY TMEL FP – PT



Technické údaje	
Hustota	1,55 g/ml
Aplikačná teplota	+ 4 °C až + 40 °C
Prevádzková teplota	- 70 °C až + 120 °C
Skladovacia teplota	+ 5 °C až 30 °C
Životnosť	V prípade dodržania všetkých klasifikovaných požiadaviek 25 rokov a viac
Farba	Červená
Forma	Ø 15 mm x 20 cm
Balenie	5 ks v balení, dokopy dĺžka v balení 1 m

### Použitie:

Würth FP – PT je ľahko použiteľný protipožiarne tmel dodávaný ako 20 cm dlhá rolka Ø 15 mm. Rolka je ručne spracovateľná a opätovne použiteľná vďaka svojej trvalej pružnosti. Na aplikáciu nie je potrebné použiť žiadne nástroje.



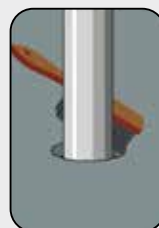
**Obj.č. 0893 306 801**

### Príslušenstvo:

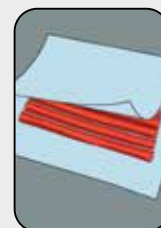
**Označovací štítok, obj.č. NB80 000 099**

**Orezávací nôž, obj.č. 0715 66 271**

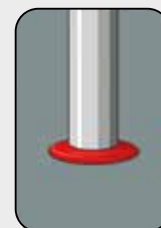
### Pracovný postup



Vyčistiť otvor.



Odstrániť kryciu fóliu.



Aplikovať tmel okolo prestupujúcej inštalácie.

## MONTÁŽNA SADA K PROTIPOŽIARNEJ OCHRANE



### Sada obsahuje:

- Rezací nôž, 2-zložková rukoväť s posúvačom, 25 mm
- Vreckové meracie pásmo s plastovým krytom
- Maliarska špachtľa 3 cm
- Maliarska špachtľa 8 cm
- Plochý štetec zahnutý 25 mm
- Plochý štetec zahnutý 60 mm
- Batoch na osobné ochranné prostriedky
- Ochranné rukavice Flexcomfort
- Akumulátorové ručné svetlo WLH 1.4
- Krepová krycia páska
- Lepiaca páska, vákuovo pokovovaná hliníkom
- PTFE kovová pištoľ na 1-zložkovú penu

**Obj.č. 0988 003 670**

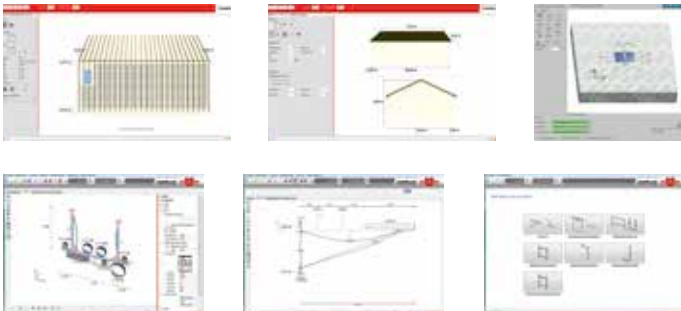
## WÜRTH PODPORA



### Kotviaci materiál

Pomáha remeselníkom a projektantom pri výbere tých správnych produktov. Jednoducho ovládateľný program je rozčlenený na tematické okruhy:

Dimenzovanie kotiev • Dimenzovanie drevostavieb (skrutiek do dreva) • Varifix (rýchlomontážny závesný systém) • Protipožiarna ochrana • Nastreľovacia technika • Montáž solárnych systémov • Rebar (spojovacie výstuže).



### Poradenstvo a servis

Náš tím odborne vyškolených stavebných inžinierov na technicko-projekčnom oddelení vám je vždy ochotne k dispozícii pri riešení akýchkoľvek otázok z oblasti stavebného priemyslu.

#### Ochrana proti pádu a nastreľovanie:

Ing. Erik Majzlik  
M 0904 745 602  
erik.majzlik@wurth.sk

#### Kotvenie a závesné systémy:

Ing. Mário Susko  
M 0904 745 605  
mario.susko@wurth.sk

#### Protipožiarna ochrana a kotvenie ETICS:

Peter Morvai  
M 0904 748 005  
peter.morvai@wurth.sk

# PROTIPOŽIARNA OCHRANA

Würth spol. s r.o.  
Pribylinská 2  
832 55 Bratislava 3  
www.wurth.sk

Bezplatná zákaznícka linka:

 **0800 121 854**

© Würth spol. s r.o., Bratislava. Všetky práva vyhradené.  
129 • 09/2020

Vyobrazenie produktov má ilustračný charakter a môže sa odlišovať od dodaného tovaru. Vyhradujeme si právo produktových zmien a tieto zmeny sme oprávnení previesť kedykoľvek aj bez predošlého informovania. Nenesieme zodpovednosť za škody spôsobené tlačovými chybami. Katalóg má reklamný a informačný charakter a neslúži ako záväzná ponuka.



**Vaša kontaktná  
osoba:**

Obchodný zástupca:

.....

Mobil: 0904 .....

e-mail: meno.priezvisko@wurth.sk

