

Neiskrivé náradie

do výbušného prostredia

**LEGOVANÉ
BERÝLIOM**



K A T A L Ó G

Obsah

	Strana		Strana
Úvod	3	Pílový list do rámovej píly	19
Adaptér	6	Plochá škrabka	12
Bočné štípacie kliešte	10	Plochý sekáč	14
Čakan	17	Plochý sekáč do pneumatických kladív	15
Dlabacie dláto	15	Plochý sekáč do pneumatických kladív	16
Drôtená kefa	18	Predlžovací nástavec	6
Drôtená kefa	18	Priebojník	16
Hákový kľúč	8	Rám oblúkovej píly	19
Hákový kľúč s kĺbom	8	Režaze	20
Imbusový kľúč	8	Rohatka	6
Jamkovač	16	Ručná škrabka	12
Jednostranný vidlicový kľúč	4	Rukoväť s kĺbom	6
Kladivo	13	Rukoväť s presuvným štvorhranom	6
Kladkostroj	20	Rukoväť tvaru T	6
Klampierske kladivo	14	Rysovacia ihla	16
Kliešte na plynové rúrky	10	Sada náradia	20
Kliešte na rúrky s presuvným kĺbom	10	Sada náradia 1	21
Kliešte s okrúhlymi čeľusťami	10	Sada náradia 2	21
Kliešte s plochými čeľusťami	10	Sada náradia 3	22
Klin	15	Sada náradia 4	22
Kľúč na uzávery sudov	9	Sada náradia 5	23
Kľúč na ventily	8	Sada náradia 6	23
Kombinované kliešte	10	Sekáč na betón	15
Kombinované kliešte s dlhými plochými zaoblenými čeľusťami	11	Sekera	18
Kotúčová drôtená kefa	18	Sekerka	18
Krížový sekáč	15	Skrutkovač na skrutky s križovou drážkou Phillips	11
Krompáč	17	Skrutkovač na skrutky s rovnou drážkou	11
Ľahký plochý sekáč	15	Skrutkovač tvaru T na skrutky s rovnou drážkou	11
Lopata	17	Stolárska svorka	19
Lopata s okrajom	17	Stolný zverák	19
Lopatka	17	Šesthranné násuvné kľúče	5
Miskovitá drôtená kefa	18	Šesthranný násuvný kľúč, zahnutý	7
Nákova	19	Škrabák	12
Nastaviteľný kľúč na skrutky a matky	9	Škrabka na podlahu	13
Nastaviteľný rúrkový kľúč s rukoväťou z ľahkého kovu	9	Špachtľa s pružným listom	12
Nastaviteľný vidlicový kľúč	9	Špachtľa s tuhým listom	11
Nástroj na začisťovanie zvarov	13	Špachtľový nôž	12
Násuvný kľúč s vnútorným trojhranom	8	Špicatý sekáč	14
Nitovacie kladivo	14	Špicatý sekáč do pneumatických kladív	15
Nožnice na plech	11	Špicatý sekáč do pneumatických kladív	15
Nôž	16	Štípacie kliešte	10
Obojručné kladivo	14	Štvorhranný imbusový kľúč na uzávery sudov	9
Obojstranné oblé kladivo	13	Trojhranná škrabka	12
Obojstranný dvanásťhranný očkový kľúč, zahnutý	4	Trojhranný výstružník	12
Obojstranný očkový kľúč, rovný	5	Univerzálny kľúč na uzávery sudov	9
Obojstranný vidlicový kľúč	4	Vidlicový kľúč na rázové uťahovanie	7
Očkové kľúče na rázové uťahovanie	7	Vidlicový/očkový kľúč	5
Otvárač sudov z tvrdého kovu	19	Vyrážač závlačiek	16
Páčidlo	17	Zahnutá škrabka	12
Páčidlo	17	Zahnutý trň	16
Páčidlo s vyťahovačom klinec	17	Zaoblená škrabka na nádrže	13
		Zdvíhač na sudy	20
		Zváračské kladivo	13

Neiskrivé náradie do horľavého a výbušného prostredia

Neiskrivé náradie **METALMINOTTI**, vyrobené z neiskrivých, antimagnetických a nehrdzavejúcich zliatín MZW alebo medi a berýlia (CuBe) umožňuje bezpečnú prácu vo všetkých oblastiach, kde sa vyžadujú ochranné opatrenia proti explózií alebo požiaru.

Toto náradie nájde svoje uplatnenie predovšetkým v petrochemických rafinériách, na cisternových lodiach, v plynárňach, závodoch na výrobu munície, v námorníctve a všade tam, kde sa vyskytujú nebezpečné látky a ľahko zápalné materiály, plyny, trhaviny a pod. alebo v prostredí s výskytom látok, spôsobujúcich koróziu (napríklad morská voda).

Použitie náradia z ocele v uvedených oblastiach môže v dôsledku vzniku iskrenia pri práci ohroziť pracovníkov, používajúcich náradie.

Na ochranu pracovníkov a zariadení, predpisujú odborové zväzy a úrady pracovnej bezpečnosti a ochrany zdravia, ako aj poisťovacie spoločnosti používanie bezpečnostného náradia, pri manipulácii s ktorým sa nevytvárajú iskry.

Neiskrivé náradie **METALMINOTTI** ako *vidlicové kľúče, kladivá, zveráky* a pod. sa vyrábajú zo zliatiny MZW. Skrutkovacie, sekanie a rezacie nástroje ako *skrutkovače, sekáče, nože, kliešte, priebojníky* a pod. sa vyrábajú zo zliatiny medi a berýlia (CuBe).

Neiskrivé náradie **METALMINOTTI** je odolné voči korózii, lúhom a kyselinám, morskej vode a množstvu ďalších látok. Spĺňa všetky technické a mechanické požiadavky, vyžadované pre danú oblasť využitia.

Mechanické vlastnosti náradia - porovnateľné s vlastnosťami náradia, vyrobeného z vysokokvalitných zliatín ocele - sú zárukou dlhej životnosti.

Ošetrovanie neiskrivého náradia

Neiskrivé bezpečnostné náradie sa podobne ako náradie z ocele vyznačuje nízkou úrovňou opotrebovania. Akékoľvek známky opotrebovania alebo poškodenia možno odstrániť opracovaním (plôch alebo ostrí) pilníkmi, brúskami alebo leštičkami. Náradie zo zliatiny MZW alebo CuBe sa opracúva pri bežnej izbovej teplote.

Opracúvanie brúsením sa musí vykonávať za mokra, aby sa zabránilo prehriatiu náradia nad teplotu 200 °C. Prehriatie môže ovplyvniť tvrdosť náradia, ktoré sa tak môže znehodnotiť.

Neiskrivé bezpečnostné náradie **METALMINOTTI** zo zliatiny **MZW** a **CuBe** sa vyznačuje vysokou kvalitou bez výskytu nedostatkov, pretože celý výrobný proces podlieha prísnej nepretržitej kontrole.

Certifikáty a patenty

Zliatiny MZ: patent č. 515490 z 15. 2. 1955

Talianske Ministerstvo námornej obrany: certifikát č. 39042 z 18. 5. 1956

E. N. P. I. (talianska úrazová poisťovňa): certifikát C. C. T. č. 1385 z 28. 5. 1964

Certifikát o používaní ochranných názvov a značky č. 120242 z 27. 12. 1954 a č. 121526 z 23. 2. 1955

Osvedčenie FTZU/Česká republika: č. M 95.0018 zo 6. 4. 1995

Najvýznamnejšie oblasti využitia neiskrivého bezpečnostného náradia

• chemický priemysel • petrochemický priemysel • farmaceutický priemysel • výroba papiera a celulózy • vinárske závody • výroba alkoholu a destilátov • výroba lepidiel • výroba farieb, lakov a emailov • výroba tlačiarenských farieb • banský a ťažobný priemysel • ťažba ropy a zemného plynu • rafinérie • zásobníky plynov • veľkokapacitné nádrže • výroba a skladovanie munície a trhavín • nukleárny priemysel • komunikačná technika • elektrárne • elektronický a elektrotechnický priemysel • námorníctvo a námorná doprava • výroba a opravy lodí a plavidiel • prevádzky na čistenie veľkokapacitných nádrží • kožiarsky a garbiarsky priemysel • pálenice a pivovary • spaľovne.

Najvýznamnejšie oblasti využitia nemagnetického náradia

• člny a lode na vyhľadávanie mín • nemocnice a zdravotnícke zariadenia (napríklad *počítačová tomografia*) • radarové stanice • rádiologické zariadenia • elektronický a elektrotechnický priemysel.

Obojstranný vidlicový kľúč

Obj. predčíslenie: 001



Obj. číslo 001...	Rozmery \odot (mm)	Dĺžka (mm)	Hmotnosť (g)
0607	6 x 7	125	50
0809	8 x 9	145	50
1011	10 x 11	160	75
1213	12 x 13	175	100
1415	14 x 15	200	220
1417	14 x 17	210	220
1617	16 x 17	210	220
1719	17 x 19	225	300
1819	18 x 19	225	300
1922	19 x 22	240	300
2022	20 x 22	245	300
2123	21 x 23	245	300
2224	22 x 24	245	350
2426	24 x 26	270	600
2427	24 x 27	270	600
2528	25 x 28	285	600
2729	27 x 29	285	600
2730	27 x 30	285	600
2732	27 x 32	305	800
3032	30 x 32	305	800
3036	30 x 36	330	1150
3236	32 x 36	330	1150
3538	25 x 38	340	1300
3638	36 x 38	360	1350
3641	36 x 41	360	1350
4146	41 x 46	380	1400
4650	46 x 50	410	1700
5055	50 x 55	470	2300
5560	55 x 60	570	5200
6065	60 x 65	570	5200

Jednostranný vidlicový kľúč

Obj. predčíslenie: 002



Obj. číslo 002...	Rozmery \odot (mm)	Dĺžka (mm)	Hmotnosť (g)
0006	6	110	30
0007	7	115	30
0008	8	115	30
0009	9	120	40
0010	10	125	40
0011	11	132	50
0012	12	145	50
0013	13	150	100
0014	14	150	100

Obj. číslo 002...	Rozmery \odot (mm)	Dĺžka (mm)	Hmotnosť (g)
0015	15	160	100
0016	16	160	100
0017	17	190	150
0018	18	200	150
0019	19	200	150
0020	20	215	150
0021	21	230	200
0022	22	235	300
0023	23	245	300
0024	24	255	300
0025	25	265	300
0026	26	270	300
0027	27	280	400
0028	28	280	400
0030	30	290	500
0032	32	310	600
0036	36	335	900
0038	38	350	900
0041	41	380	1100
0046	46	400	1300
0050	50	410	0400
0055	55	430	2000
0060	60	460	3400
0065	65	460	3400

Obojstranný dvanásťhranný očkový kľúč, zahnutý

Obj. predčíslenie: 003



Obj. číslo 003...	Rozmery \odot (mm)	Dĺžka (mm)	Hmotnosť (g)
0607	6 x 7	160	80
0809	8 x 9	160	80
1011	10 x 11	175	100
1213	12 x 13	190	120
1415	14 x 15	220	150
1416	14 x 16	220	200
1417	14 x 17	240	200
1617	16 x 17	240	200
1618	16 x 18	240	200
1719	17 x 19	265	300
1819	18 x 19	265	300
1922	19 x 22	280	400
2022	20 x 22	280	400
2123	21 x 23	290	400
2224	22 x 24	290	400
2426	24 x 26	315	600
2427	24 x 27	315	600
2528	25 x 28	315	600
2629	26 x 29	330	600
2729	27 x 29	330	650
2730	27 x 30	330	850
2732	27 x 32	345	850
3032	30 x 32	345	850
3236	32 x 36	390	1200
3641	36 x 41	390	1300
4146	41 x 46	410	1450
4650	46 x 50	430	1450
5060	50 x 60	450	1550

Obojstranný očkový klúč, rovný

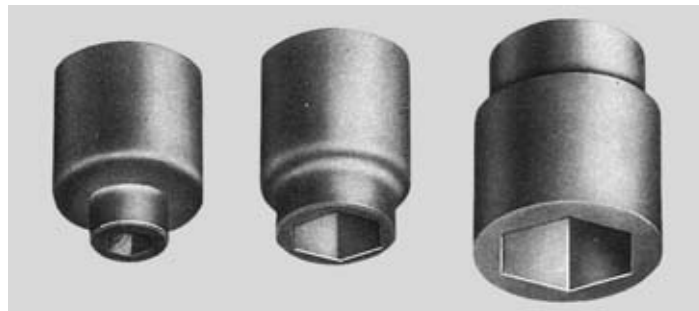
Obj. predčíslenie: 004



Obj. číslo 004...	Rozmery \odot (mm)	Dĺžka (mm)	Hmotnosť (g)
0607	6 × 7	120	20
0810	8 × 10	130	30
0911	09 × 11	145	30
1315	13 × 15	185	70
1417	14 × 17	200	100
2123	21 × 23	240	180
2426	24 × 26	260	200
2528	25 × 28	270	240
2729	27 × 29	280	300
5055	50 × 55	420	1500
5560	55 × 60	480	2200
6065	60 × 65	500	3200

Šesthranné násuvné klúče

Obj. predčíslenie: 042



Obj. číslo 042...	Rozmery \odot (mm)	Rozmery \ominus (polce)	Hmotnosť (g)
0812	8	1/2"	120
0912	9	1/2"	130
1012	10	1/2"	120
1034	10	3/4"	120
1112	11	1/2"	120
1134	11	3/4"	120
1212	11	1/2"	120
1234	12	3/4"	120
1312	13	1/2"	120
1334	13	3/4"	130
1412	14	1/2"	120
1434	14	3/4"	130
1512	15	1/2"	120
1534	15	3/4"	130
1612	16	1/2"	120
1634	16	3/4"	120
1712	17	1/2"	170
1734	17	3/4"	170
1812	18	1/2"	180
1834	18	3/4"	180
1912	19	1/2"	180
1934	19	3/4"	180
2012	20	1/2"	180
2034	20	3/4"	180
2112	21	1/2"	180
2134	21	3/4"	180
2212	22	1/2"	180
2234	22	3/4"	180
2312	23	1/2"	180
2334	23	3/4"	180
2412	24	1/2"	180
2434	24	3/4"	180
2512	25	1/2"	190
2534	25	3/4"	190
2612	26	1/2"	200
2634	26	3/4"	200
2712	27	1/2"	200
2734	27	3/4"	200
2812	28	1/2"	230
2834	28	3/4"	200
2912	29	1/2"	500
2934	29	3/4"	230
3012	30	1/2"	220
3034	30	3/4"	230
3212	32	1/2"	320
3234	32	3/4"	450
3434	34	3/4"	450
3534	35	3/4"	450
3634	36	3/4"	450
3834	38	3/4"	490
4134	41	3/4"	600
4634	46	3/4"	600
5034	50	3/4"	650
5534	55	3/4"	650

Vidlicový/očkový klúč

Obj. predčíslenie: 023



Obj. číslo 023...	Rozmery \odot (mm)	Dĺžka (mm)	Hmotnosť (g)
0010	10	150	60
0011	11	150	70
0012	12	190	110
0013	13	190	110
0014	14	190	110
0015	15	210	200
0016	16	210	200
0017	17	210	200
0018	18	230	220
0019	19	230	220
0020	20	255	220
0021	21	255	350
0022	22	255	350
0023	23	255	350
0024	24	270	400
0027	27	280	500
0030	30	300	650
0032	32	310	650
0036	36	340	850
0041	41	405	2000
0046	46	405	2000

Obj. číslo 042...	Rozmery \bigcirc (mm/palce)	Rozmery \bigcirc (palce)	Hmotnosť (g)
5834	58	3/4"	750
6034	60	3/4"	750
7012	5/16"	1/2"	zodpovedá metrickým veľkostiam
7112	3/8"	1/2"	
7212	7/16"	1/2"	
7312	1/2"	1/2"	
7412	9/16"	1/2"	
7512	19/32"	1/2"	
7612	5/8"	1/2"	
7712	11/16"	1/2"	
7812	3/4"	1/2"	
7912	25/32"	1/2"	
8012	13/16"	1/2"	
8112	7/8"	1/2"	
8212	15/16"	1/2"	
8312	1"	1/2"	
8412	1 1/16"	1/2"	
8512	1 1/18"	1/2"	
8612	1 1/14"	1/2"	
8712	1 1/2"	1/2"	

Rohatka

Obj. predčíslenie: 423



Obj. číslo 423...	Veľkosť \blacksquare (palce)	Dĺžka (mm)	Hmotnosť (g)
0012	1/2"	250	650
0034	3/4"	420	1950

Adaptér

Obj. predčíslenie: 424



Obj. číslo 424...	Veľkosť \blacksquare (palce)	Veľkosť \bigcirc (palce)	Dĺžka (mm)	Hmotnosť (g)
0012	1/2"	3/4"	50	200
0034	3/4"	1/2"	50	200

Rukoväť tvaru T

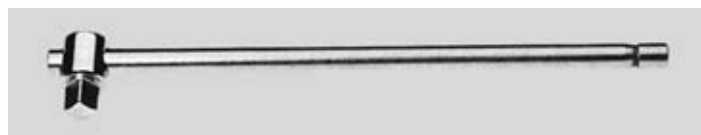
Obj. predčíslenie: 421



Obj. číslo 421...	Veľkosť \blacksquare (palce)	Dĺžka (mm)	Hmotnosť (g)
0012	1/2"	245	500
0034	3/4"	260	850

Rukoväť s presuvným štvorhranom

Obj. predčíslenie: 425



Obj. číslo 425...	Veľkosť \blacksquare (palce)	Dĺžka (mm)	Hmotnosť (g)
0012	1/2"	320	550
0034	3/4"	500	1600

Rukoväť s kĺbom

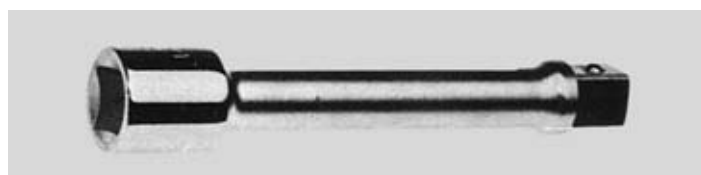
Obj. predčíslenie: 422



Obj. číslo 422...	Veľkosť \blacksquare (palce)	Dĺžka (mm)	Hmotnosť (g)
0012	1/2"	215	350
0034	3/4"	375	1000

Predlžovací nástavec

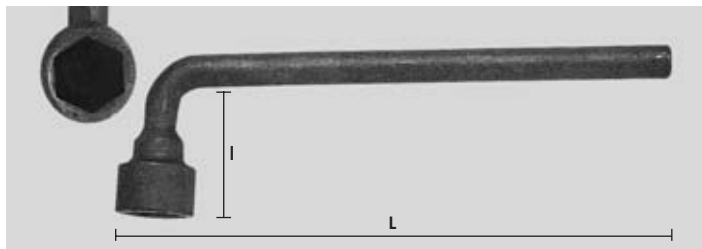
Obj. predčíslenie: 426



Obj. číslo 426...	Veľkosť \bigcirc \blacksquare (palce)	Dĺžka (mm)	Hmotnosť (g)
0012	1/2"	125	200
0121	1/2"	255	400
0034	3/4"	200	600
0134	3/4"	380	1100

Šesthranný násuvný klúč, zahnutý

Obj. predčíslenie: 005



Obj. číslo 005...	Veľkosť (mm) ○	Dĺžka L (mm)	Rameno l (mm)	Hmotnosť (g)
0024	24	265	65	650
0027	27	270	65	700
0030	30	300	65	850
0032	32	310	65	900

Vidlicový klúč na rázové uťahovanie

Obj. predčíslenie: 047



Obj. číslo 047...	Rozmery (mm) ○	Dĺžka (mm)	Hmotnosť (g)
0024	24	160	400
0027	27	160	400
0030	30	175	700
0032	32	190	700
0036	36	220	700
0041	41	220	1300
0046	46	240	1300
0050	50	240	2800
0055	55	240	2800
0060	60	265	2800
0065	65	265	4800
0070	70	280	4800
0075	75	280	4800
0080	80	290	6800
0085	85	290	6800
0090	90	315	6800
0095	95	315	13500
0100	100	315	13500
0105	105	330	13500
0110	110	330	17200
0115	115	330	17200
0120	120	345	17200
0125	125	345	21000
0130	130	390	21000
0135	135	390	21000
0140	140	410	29000
0145	145	430	29000
0150	150	450	29000

Očkové klúče na rázové uťahovanie

Obj. predčíslenie: 048



Obj. číslo 048...	Rozmery (mm) ○ ○	Dĺžka (mm)	Hmotnosť (g)
0019	19	150	350
0022	22	150	350
0024	24	150	350
0027	27	150	350
0030	30	170	600
0032	32	170	600
0036	36	170	600
0041	41	225	1300
0046	46	225	1300
0050	50	265	1800
0055	55	265	1800
0060	60	300	3300
0065	65	300	3300
0070	70	300	3300
0075	75	320	4700
0080	80	320	4700
0085	85	360	6200
0090	90	360	6200
0095	95	360	6200
0100	100	390	8200
0105	105	390	8200
0110	110	390	8200
0115	115	430	10000
0120	120	430	10000
0125	125	430	10000
0130	130	460	12500
0135	135	460	12500
0140	140	460	12500
0145	145	500	15000
0150	150	500	15000
0155	155	500	15000

Imbusový kľúč

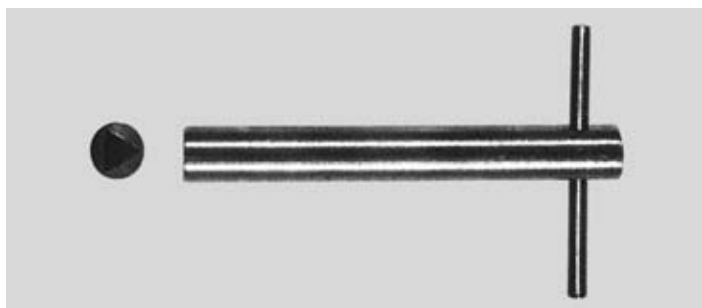
Obj. predčíslenie: 060



Obj. číslo 060 ...	Veľkosť (mm)	Hmotnosť (g)
0015	1,5	5
0020	2	5
0025	2,5	5
0030	3	10
0040	4	15
0050	5	25
0060	6	50
0070	7	60
0080	8	70
0090	9	100
0100	10	130
0110	11	165
0120	12	200
0130	13	250
0140	14	420
0170	17	500
0180	18	600
0190	19	950
0220	22	1250
0240	24	1800
0270	27	2500
0300	30	3100
0320	32	4500
0360	36	

Násuvný kľúč s vnútorným trojhranom

Obj. predčíslenie: 062



Obj. číslo 062...	Veľkosť (mm)	Dĺžka (mm)	Hmotnosť (g)
0004	M 4	95	80
0005	M 5	110	100
0006	M 6	115	170
0008	M 8	125	280
0010	M 10	140	390
0012	M 12	160	700
0016	M 16	180	980
0020	M 20	200	2100
0024	M 24	220	3100

Hákový kľúč

Obj. predčíslenie: 050



Obj. číslo 050...	Priemer (mm)	Dĺžka (mm)	Hmotnosť (g)
3436	34/36	170	100
4042	40/42	170	100
4550	45/50	205	150
5255	52/55	205	150
5862	58/62	240	310
6875	68/75	280	310
8090	80/90	280	390
9510	95/100	280	390
9700	110/115	330	660

Hákový kľúč s kĺbom

Obj. predčíslenie: 063



Obj. číslo 063...	Priemer (mm)	Dĺžka (mm)	Hmotnosť (g)
3810	38/100	300	600

Kľúč na ventily

Obj. predčíslenie: 069



Obj. číslo 069...	Priemer (mm)	Dĺžka (mm)	L1 (mm)	L2 (mm)	Hmotnosť (g)
0400	16	400	65	40	400

Kľúč na uzávery sudov

Obj. predčíslenie: 043



Obj. číslo 043...	Šírka (mm)	Dĺžka (mm)	Hmotnosť (g)
0380	380	380	1200

Štvorhranný imbusový kľúč na uzávery sudov

Obj. predčíslenie: 064



Obj. číslo 064...	A ■ (mm)	Dĺžka (mm)	Hmotnosť (g)
0020	20	300	1000
0022	22	300	1300
0024	24	350	1800
0027	27	350	2300
0032	32	400	3700

Univerzálny kľúč na uzávery sudov

Obj. predčíslenie: 065



Obj. číslo 065...	Šírka (mm)	Dĺžka (mm)	Hmotnosť (g)
0380	380	380	1250

Nastaviteľný kľúč na skrutky a matky

Obj. predčíslenie: 009



Obj. číslo 009...	Dĺžka (mm)	Hmotnosť (g)	Max. rozovretie čelustí (mm)
1900	190	230	45

Nastaviteľný vidlicový kľúč

Obj. predčíslenie: 012



Obj. číslo 012...	Dĺžka (mm)	Hmotnosť (g)	Max. rozovretie čelustí (mm)
2000	200	245	22
2500	250	920	27
3000	300	1320	30
3800	380	1700	44

Nastaviteľný rúrkový kľúč s rukoväťou z ľahkého kovu

Obj. predčíslenie: 061



Obj. číslo 061...	Dĺžka (mm)	Hmotnosť (g)	Max. rozovretie čelustí (mm)
3500	350	1000	60
4500	450	1600	75
6000	600	2500	100
9000	900	5200	140

Kombinované kliešte

Obj. predčíslenie: 006



Obj. číslo 006 ...	Dĺžka (mm)	Hmotnosť (g)
2000	200	325

Kliešte na plynové rúrky

Obj. predčíslenie: 014



Obj. číslo 014...	Dĺžka (mm)	Hmotnosť (g)	Max. rozvretie čelústi (mm)
2100	210	370	40

Kliešte s okrúhlymi čelúťami

Obj. predčíslenie: 007



Obj. číslo 007 ...	Dĺžka (mm)	Hmotnosť (g)
1200	120	55
1600	160	135

Štípacie kliešte

Obj. predčíslenie: 036



Obj. číslo 036 ...	Dĺžka (mm)	Hmotnosť (g)
1800	180	250

Kliešte s plochými čelúťami

Obj. predčíslenie: 008



Obj. číslo 008 ...	Dĺžka (mm)	Hmotnosť (g)
1200	120	50
1600	160	150

Bočné štípacie kliešte

Obj. predčíslenie: 066



Obj. číslo 066 ...	Dĺžka (mm)	Hmotnosť (g)
1400	140	100

Kliešte na rúrky s presuvným klbom

Obj. predčíslenie: 013



Obj. číslo 013...	Dĺžka (mm)	Hmotnosť (g)	Max. rozvretie čelústi (mm)
2400	240	305	40

Nožnice na plech

Obj. predčíslenie: 067



Obj. číslo 067 ...	Dĺžka (mm)	Hmotnosť (g)
2800	280	700

Kombinované kliešte s dlhými plochými zaoblenými čelúšťami

Obj. predčíslenie: 068



Obj. číslo 068 ...	Dĺžka (mm)	Hmotnosť (g)
1800	180	150

Skrutkovač na skrutky s rovnou drážkou

Obj. predčíslenie: 021



Obj. číslo 021...	A (mm)	B (mm)	C (mm)	D (mm)	Hmotnosť (g)
0150	150	60	4	4	50
0180	180	85	5	5	60
0220	220	115	6	6	80
0250	250	130	6	6	100
0280	280	160	9	8	180
0300	300	170	10	8	190

Skrutkovač na skrutky s krížovou drážkou Phillips

Obj. predčíslenie: 059



Obj. číslo 059...	A (mm)	B (mm)	C (mm)	Hmotnosť (g)
0120	120	60	3	40
1150	150	60	5	50
2200	200	95	6	65
3250	250	130	8	110
4300	300	170	10	200

Skrutkovač tvaru T na skrutky s rovnou drážkou

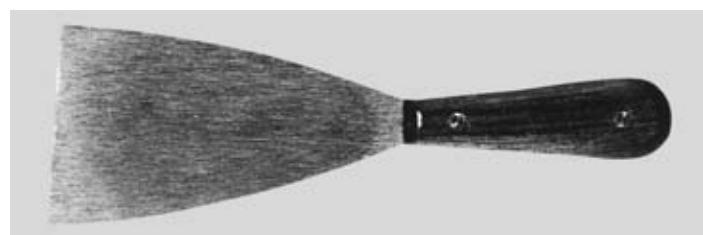
Obj. predčíslenie: 022



Obj. číslo 022 ...	Dĺžka (mm)	Hmotnosť (g)
3000	300	850

Špachtľa s tvrdým listom

Obj. predčíslenie: 044



Obj. číslo 044 ...	A (mm)	Hmotnosť (g)
0030	30	100
0040	40	120
0060	60	180
0080	80	200
0110	110	250
0220	220	340

Špachtľa s pružným listom

Obj. predčíslenie: 071



Obj. číslo 071 ...	A (mm)	Hmotnosť (g)
0040	40	120
0060	60	180
0080	80	200
0100	100	220

Špachtľový nôž

Obj. predčíslenie: 072



Obj. číslo 072 ...	Dĺžka (mm)	Hmotnosť (g)
2800	280	90

Plochá škrabka

Obj. predčíslenie: 073



Obj. číslo 073 ...	Dĺžka (mm)	Hmotnosť (g)
3150	315	210

Trojhranný výstružník

Obj. predčíslenie: 074



Obj. číslo 074 ...	Dĺžka (mm)	Hmotnosť (g)
3100	310	200

Zahnutá škrabka

Obj. predčíslenie: 040



Obj. číslo 040 ...	Dĺžka (mm)	Hmotnosť (g)
0255	255	480

Škrabák

Obj. predčíslenie: 045



Obj. číslo 045 ...	Dĺžka (mm)	Hmotnosť (g)
5400	20 540	450

Ručná škrabka

Obj. predčíslenie: 055



Obj. číslo 055...	A (mm)	Dĺžka (mm)	Hmotnosť (g)
8000	80	225	450

Trojhranná škrabka

Obj. predčíslenie: 070



Obj. číslo 070 ...	Dĺžka (mm)	Hmotnosť (g)
5000	400	600

Škrabka na podlahu

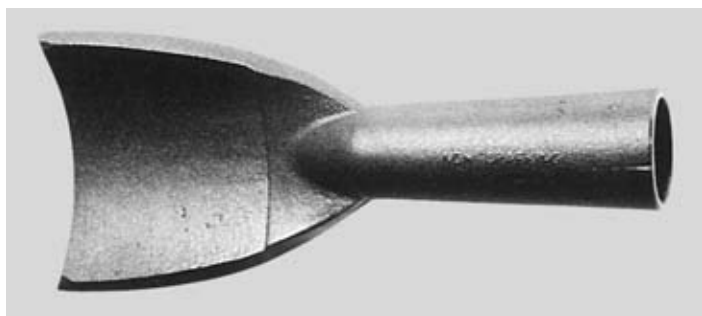
Obj. predčíslenie: 053



Obj. číslo 053 ...	A (mm)	Hmotnosť (g)
1000	100	900
1500	150	1300

Zaoblená škrabka na nádrže

Obj. predčíslenie: 076



Obj. číslo 076 ...	A (mm)	Hmotnosť (g)
1000	100	900
1500	150	1350

Nástroj na začisťovanie zvarov

Obj. predčíslenie: 077



Obj. číslo 077 ...	Dĺžka (mm)	Hmotnosť (g)
4800	480	1250

Zváračské kladivo

Obj. predčíslenie: 019



Obj. číslo 019 ...	Hmotnosť (g)
0500	500

Kladivo

Obj. predčíslenie: 015



Obj. číslo 015 ...	Hmotnosť (g)
0300	300
0500	500
0800	800
1000	1000
1500	1500
2000	2000

Obojstranné oblé kladivo

Obj. predčíslenie: 016



Obj. číslo 016 ...	Hmotnosť (g)
0300	300
0500	500
0900	900

Klapiarske kladivo

Obj. predčíslenie: 017



Obj. číslo 017 ...	Hmotnosť (g)
0150	150
0300	300
0500	500
0800	800
1000	1000
1500	1500
2000	2000

Obojručné kladivo

Obj. predčíslenie: 018



Obj. číslo 018 ...	Hmotnosť (g)	
0050	500	} krátka rukoväť
0100	1000	
0150	1500	
0200	2000	
0300	3000	
0400	4000	} dlhá rukoväť
0500	5000	
0600	6000	
0800	8000	
1000	10000	

Nitovacie kladivo

Obj. predčíslenie: 046



Obj. číslo 046 ...	Hmotnosť (g)
1000	1000

Plochý sekáč

Obj. predčíslenie: 024



Obj. číslo 024...	Dĺžka (mm)	Šírka (mm)	Hmotnosť (g)
0150	150	14	180
0175	175	17	330
0200	200	17	330
0250	250	19	580
0300	300	19	700
0350	350	22	1000
0400	400	24	1400
0450	450	24	1530

Špicatý sekáč

Obj. predčíslenie: 241



Obj. číslo 241...	Dĺžka (mm)	Šírka (mm)	Hmotnosť (g)
0150	150	14	180
0175	175	17	330
0200	200	17	330
0250	250	19	580
0300	300	19	700
0350	350	22	1000
0400	400	24	1400
0450	450	24	1530

Křížový sekáč

Obj. predčíslenie: 025



Obj. číslo 025 ...	Dĺžka (mm)	Hmotnosť (g)
1750	175	200
2000	200	490

Ľahký plochý sekáč

Obj. predčíslenie: 026



Obj. číslo 026...	Dĺžka (mm)	Šírka (mm)	Hmotnosť (g)
0150	150	14	230
0200	200	14	300
0250	250	17	550
0300	300	17	650
0350	350	19	1000
0400	400	22	1500
0450	450	22	1700

Klin

Obj. predčíslenie: 041



Obj. číslo 041...	Dĺžka (mm)	A (mm)	H (mm)
1050	100	50	10
1325	150	25	13
1330	150	30	13
1340	150	40	13
2040	230	40	20
4040	230	40	40

Dlabacie dláto

Obj. predčíslenie: 049



Obj. číslo 049 ...	Dĺžka (mm)	Hmotnosť (g)
2650	265	260

Sekáč na betón

Obj. predčíslenie: 083



Obj. číslo 083 ...	Dĺžka (mm)	Hmotnosť (g)
0039	390	3500

Špicatý sekáč do pneumatických kladív

Obj. predčíslenie: 084



Obj. číslo 084...	Priemer (mm)	Dĺžka (mm)	Hmotnosť (g)
0450	25,4 (1")	450	1800

Špicatý sekáč do pneumatických kladív

Obj. predčíslenie: 085



Obj. číslo 085...	Priemer D (mm)	Priemer d (mm)	A (mm)	Dĺžka (mm)	Hmotnosť (g)
3300	40	25	65	330	1300
4300	40	25	65	430	1750
5300	40	25	65	530	2150

Plochý sekáč do pneumatických kladív

Obj. predčíslenie: 087



Obj. číslo 087...	Priemer (mm)	Dĺžka (mm)	A (mm)	Hmotnosť (g)
4500	17,3	200	30	520

Plochý sekáč do pneumatických kladív

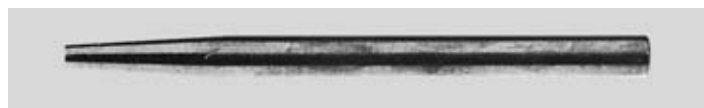
Obj. predčíslenie: 088



Obj. číslo 088...	Dĺžka (mm)	■ (mm)	A (mm)	Hmotnosť (g)
0140	140	13	30	180

Priebojník

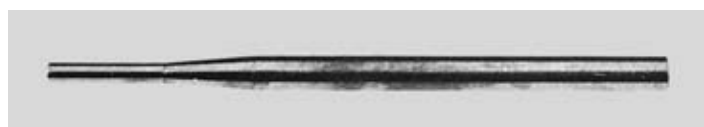
Obj. predčíslenie: 081



Obj. číslo 081...	Priemer (mm)	Dĺžka (mm)	Hmotnosť (g)
0020	2	120	120
0030	3	120	100
0040	4	120	90
0050	5	120	90
0060	6	120	120
0080	8	150	200
0100	10	175	360
0120	12	175	360
0160	16	175	360
0200	20	250	1250
0250	25	250	2200

Vyrážač závlačiek

Obj. predčíslenie: 082



Obj. číslo 082...	Priemer (mm)	Dĺžka (mm)	Hmotnosť (g)
0300	3	150	60
0400	4	150	140
0500	5	150	140
0600	6	150	190
0700	7	150	190
0800	8	150	190
1000	10	160	260
1200	12	180	330
1600	16	200	430

Jamkovač

Obj. predčíslenie: 037



Obj. číslo 037 ...	Dĺžka (mm)	Hmotnosť (g)
0100	100	50
0145	145	80

Zahnutý trň

Obj. predčíslenie: 089



Obj. číslo 089 ...	Dĺžka (mm)	Hmotnosť (g)
0330	300	600
0450	400	1000

Rysovacia ihla

Obj. predčíslenie: 090



Obj. číslo 090 ...	Dĺžka (mm)	Hmotnosť (g)
1900	190	50

Nôž

Obj. predčíslenie: 075



Obj. číslo 075 ...	Dĺžka (mm)	Hmotnosť (g)
1800	180	90

Páčidlo s vyťahovačom klincov

Obj. predčíslenie: 079



Obj. číslo 079 ...	Dĺžka (mm)	Hmotnosť (g)
0450	450	900
0600	600	1500
0750	750	2700
0900	900	3400

Páčidlo

Obj. predčíslenie: 080



Obj. číslo 080 ...	Dĺžka (mm)	Hmotnosť (g)
0450	450	800
0600	600	1400
0750	750	2500
0900	900	3600

Lopata s okrajom

Obj. predčíslenie: 091



Obj. číslo 091 ...	Dĺžka (mm)	Rozmery lopaty (mm)	Hmotnosť (g)
1300	1300	220 × 310	2000

Lopata

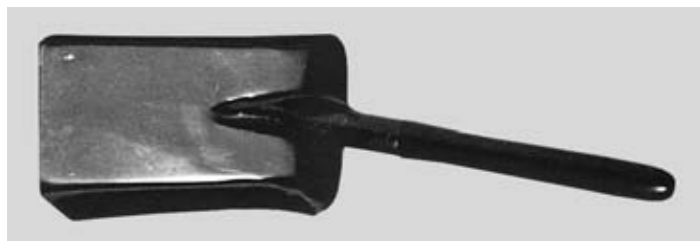
Obj. predčíslenie: 093



Obj. číslo 093 ...	Dĺžka (mm)	Rozmery lopaty (mm)	Hmotnosť (g)
1300	1300	250 × 280	2000

Lopatka

Obj. predčíslenie: 094



Obj. číslo 094 ...	Dĺžka (mm)	Rozmery lopatky (mm)	Hmotnosť (g)
0540	450	120 × 200	400

Čakan

Obj. predčíslenie: 034



Obj. číslo 034 ...	Dĺžka (mm)	Hmotnosť (g)
5600	560	2300

Krompáč

Obj. predčíslenie: 341



Obj. číslo 0341 ...	Dĺžka (mm)	Hmotnosť (g)
5800	580	2400

Páčidlo

Obj. predčíslenie: 039



Obj. číslo 039 ...	Dĺžka (mm)	Hmotnosť (g)
0650	650	2000
0800	800	2900
1000	1000	4300
1250	1250	7000
1500	1500	9000

Sekera

Obj. predčíslenie: 020



Obj. číslo 020 ...	Dĺžka (mm)	Hmotnosť (g)
9000	900	3000

Sekerka

Obj. predčíslenie: 033



Obj. číslo 033 ...	Dĺžka (mm)	Hmotnosť (g)
1000	450	1000
1500	450	1500

Drôtená kefa

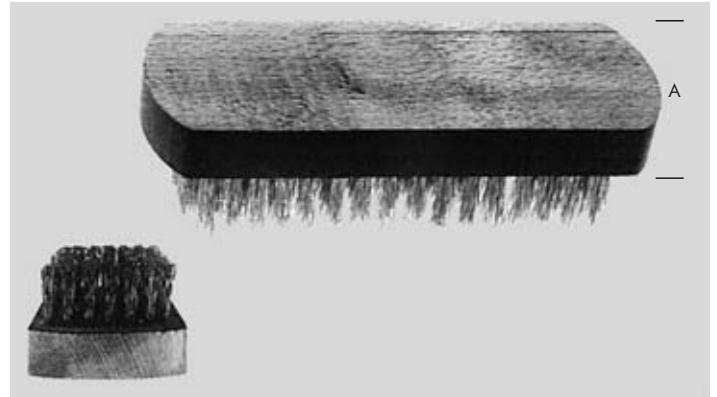
Obj. predčíslenie: 054



Obj. číslo 054 ...	Dĺžka (mm)	Hmotnosť (g)
3500	350	200

Drôtená kefa

Obj. predčíslenie: 541



Obj. číslo 541...	A (mm)	Dĺžka (mm)	Hmotnosť (g)
1800	67	180	300

Kotúčová drôtená kefa

Obj. predčíslenie: 096



Obj. číslo 096...	Priemer D (mm)	Priemer d (mm)	Hmotnosť (g)
0150	150	22	650

Miskovitá drôtená kefa

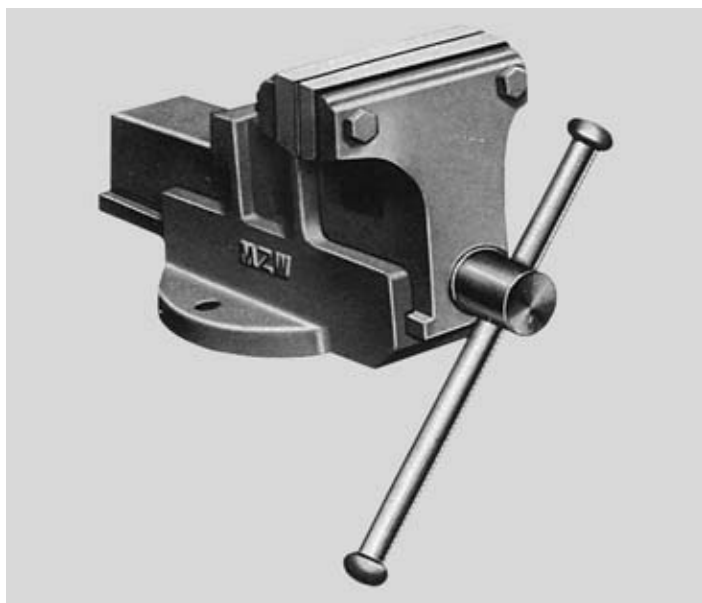
Obj. predčíslenie: 097



Obj. číslo 097...	Priemer D (mm)	Priemer d (mm)	Hmotnosť (g)
0120	120	17	780

Stolný zverák

Obj. predčíslenie: 027



Obj. číslo 027...	Šírka čeľustí (mm)	Max. rozovretie (mm)	Hmotnosť (g)
0090	90	100	6500

Nákova

Obj. predčíslenie: 028



Obj. číslo 028 ...	Hmotnosť (kg)
1400	14
2500	25

Rám oblúkovej píly

Obj. predčíslenie: 030



Obj. číslo 030 ...	Dĺžka (mm)	Hmotnosť (g)
0550	550	900

Pilový list do rámovej píly

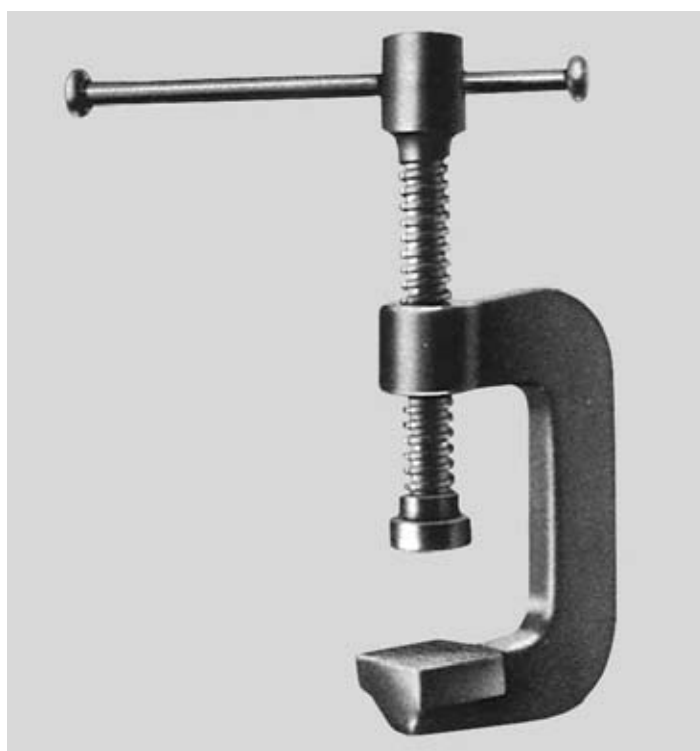
Obj. predčíslenie: 098



Obj. číslo 098 ...	Dĺžka (mm)	Hmotnosť (g)
0300	300	30

Stolárska svorka

Obj. predčíslenie: 035



Obj. číslo 035...	Dĺžka (mm)	Max. rozovretie (mm)	Hmotnosť (g)
0180	180	80	3160
0250	250	120	4230
0430	430	270	13500

Otvárač sudov z tvrdého kovu

Obj. predčíslenie: 095



Obj. číslo 095 ...	Dĺžka (mm)	Hmotnosť (g)
3000	300	750

Kladkostroj

Obj. predčíslenie: 029



Obj. číslo 029...	Nosnosť (kg)	Ovládacia reťaz	Zdvíhacia reťaz	Hmotnosť (g)
0500	500	5 × 28	8 × 38	22

Sada náradia

Obj. predčíslenie: 200



Obj. číslo 200...	Obsah ks	Obj. číslo náradia	Dĺžka (mm)	Šírka (mm)	Výška (mm)	Hmotnosť (kg)
1000	1	0210280	250	250		1
	1	0593250				
	1	0132400				
	1	0062000				

Reťaz

Obj. predčíslenie: 291

Obj. číslo 291 ...	Rozmery článkov
0528	5 × 28
0838	8 × 38
1254	12 × 54

Zdvíhač na sudy

Obj. predčíslenie: 099



Obj. číslo 099 ...	Nosnosť (kg)	Hmotnosť (g)
0600	600	3800

Sada náradia 1

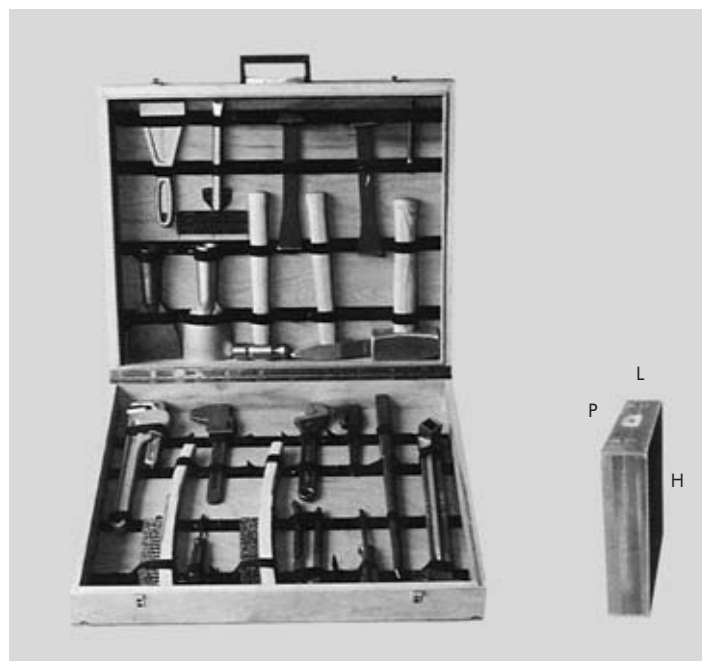
Obj. predčíslenie: 600



Obj. číslo 600...	Obsah ks	Obj. číslo náradia	L (mm)	H (mm)	P (mm)	Hmotnosť (kg)
1000	4	0190500	640	145	540	20
	1	0400255				
	2	0558000				
	2	0531000				
	1	0440030				
	2	0440110				
	2	0543500				
	1	5411800				
	1	0531500				
	1	0761000				
	1	0440040				
	1	0440060				
	2	0722800				

Sada náradia 2

Obj. predčíslenie: 700



Obj. číslo 700...	Obsah ks	Obj. číslo náradia	L (mm)	H (mm)	P (mm)	Hmotnosť (kg)
2000	2	0543500	640	145	540	24
	1	0370145				
	1	0240200				
	1	0531000				
	1	0210150				
	1	0210220				
	1	0122500				
	1	0170500				
	1	0180200				
	2	0400255				
	1	0091900				
	1	0123800				
	1	0653800				
	1	0558000				
	1	0613500				
	1	0761000				
	1	0800450				

Sada náradia 3

Obj. predčíslenie: 800



Obj. číslo 800...	Obsah ks	Obj. číslo náradia	L (mm)	H (mm)	P (mm)	Hmotnosť (kg)
3000	1	0170500	640	145	540	28
	1	0151000				
	1	0152000				
	1	0531000				
	1	0042123				
	1	0042729				
	1	0013641				
	1	0012427				
	1	0013236				
	1	0014146				
	1	0020027				
	1	0020032				
	1	0020036				
	1	0020041				
	1	0020046				
	1	0020050				
	1	0470055				
	1	0240200				
	1	0252000				
	2	0440030				
	1	0400255				
	1	0122500				
	1	0123000				
	1	0613500				
	1	0091900				
	1	0062000				
	1	0210150				
	1	0210220				
	1	0543500				
	1	5411800				
	1	0800450				

Sada náradia 4

Obj. predčíslenie: 300



Obj. číslo 300...	Obsah ks	Obj. číslo náradia	L (mm)	H (mm)	P (mm)	Hmotnosť (kg)
1000	1	4230012	380	60	300	4,7
	1	4220012				
	1	4250012				
	1	0423212				
	1	0423012				
	1	0422712				
	1	0422412				
	1	0422212				
	1	0421912				
	1	0421712				
	1	0421512				
	1	0421412				
	1	0421312				
	1	0421212				
	1	0421112				
	1	0421012				

Sada náradia 5

Obj. predčíslenie: 400



Obj. číslo 400...	Obsah ks	Obj. číslo náradia	L (mm)	H (mm)	P (mm)	Hmotnosť (kg)
2000	1	0543500	390	130	210	4
	1	5411800				
	1	0062000				
	1	0132400				
	1	0751800				
	1	0400255				
	1	0190500				
	1	0210280				
	1	0210180				
	1	0210220				
	1	0710080				
	1	0440060				
	1	0440040				

Sada náradia 6

Obj. predčíslenie: 500



Obj. číslo 500...	Obsah ks	Obj. číslo náradia	L (mm)	H (mm)	P (mm)	Hmotnosť (kg)
3000	1	0650380	420	230	230	11,5
	1	0613500				
	2	0543500				
	1	0122500				
	1	0122000				
	1	0132400				
	1	0062000				
	1	0240250				
	1	0240175				
	1	0411340				
	1	0150800				
	1	0170500				
	1	0558000				
	1	0440060				
	1	0440040				
	1	0013032				
	1	0012427				
	1	0012022				
	1	0011819				
	1	0011617				
	1	0011415				
	1	0011213				
	1	0011011				
	1	0010809				
	1	0010607				



PROFESIONÁLNA MONTÁŽ

Würth s.r.o.
Pribylinská 2, 832 55 Bratislava III

www.wurth.sk

Zákaznícky servis

tel.: 02 / 4920 1230, mobil: 0905 / 305 936, fax: 02 / 4920 1297